



asebal

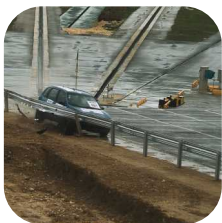
Sistema de Contención para Vehículos

Definición

Barrera metálica simple reducida para borde lateral. Sistema compuesto por una barrera de doble onda y postes C distanciados 2,66 metros entre sí.

Pruebas de impacto

TL-3 y TL-4 según NCHRP 350



Ensayo: 4-10 Turismo 820 Kg - 100 Km/h-20°
Código de ensayo: NCHRP021
Fecha: octubre 2016
Laboratorio acreditado: AISICO (Italia)



Ensayo: 4-11: Pick-up 2.000 kg - 100 km/h - 25°
Código de ensayo: NCHRP022
Fecha: octubre 2016
Laboratorio acreditado: AISICO (Italia)



Ensayo: 4-12: Camión 8.000 kg - 80 km/h - 15°
Código de ensayo: NCHRP020
Fecha: octubre 2016
Laboratorio acreditado: AISICO (Italia)

Parametros de comportamiento

Nivel de Contención

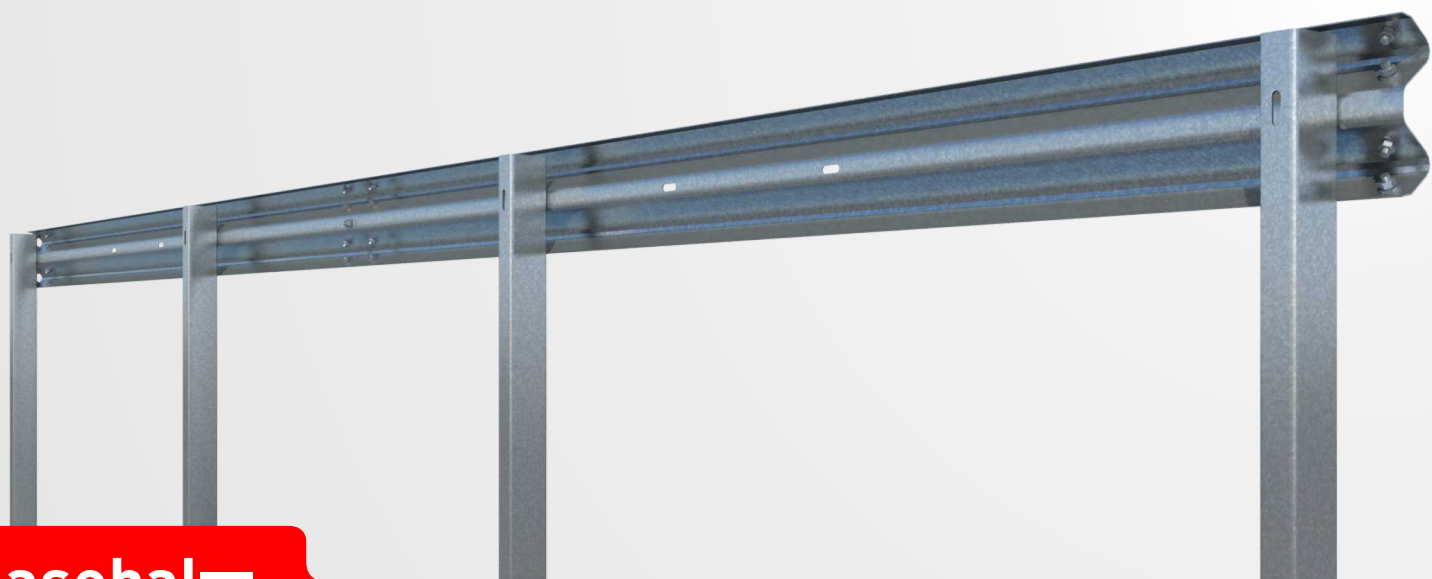
TL-3 y TL-4

Deflexión dinámica

1,30

Severidad

Preferred



asebal

Sistema de Contención para Vehículos

Componentes para tramos de 8 metros

Ítem	Elemento	Uds
1	Barrera de 4 m con punzonado central y cada 1,33 m	2
2	Poste C-125x75x20x5 de 1.600 mm	3
3	Arandela Ø 17x35x4 mm	17
4	Tuerca hexagonal M16 clase 5	17
5	Tornillo cabeza redonda M16x30	17
6	Arandela 40x40x5 mm Ø11 para M10	3
7	Tornillo cabeza hexagonal DIN 933 M10x40	3
8	Arandela 100x40x5 mm Ø11 para M10	3
9	Tuerca DIN 934 M10	3

Detalles de tornillería

